

## ОПИСАНИЕ МЕСТОПОЛОЖЕНИЯ ГРАНИЦ

Публичный сервитут объекта «Газопровод низкого давления», кадастровый номер 50:41:0000000:42664

(наименование объекта, местоположение границ которого описано (далее - объект))

### Раздел 1

#### Сведения об объекте

№ п/п	Характеристики объекта	Описание характеристик
1	2	3
1	Местоположение объекта	Московская область, городской округ Лобня, Лобня г
2	Площадь объекта ± величина погрешности определения площади ( $P \pm \Delta P$ )	296 м <sup>2</sup> ± 6 м <sup>2</sup>
3	Иные характеристики объекта	Вид объекта реестра границ: Зона с особыми условиями использования территории Содержание ограничений использования объектов недвижимости в пределах зоны или территории: Публичный сервитут, для целей размещения линейных объектов системы газоснабжения, их неотъемлемых технологических частей. Срок установления 49 лет. Обладатель публичного сервитута: Акционерное Общество «Мособлгаз». Адрес: Московская обл. г. Одинцово, д. Раздоры, 1-й км Рублево-Успенского шоссе, д. 1, корп. Б. Электронная почта : info@mosoblgaz.ru

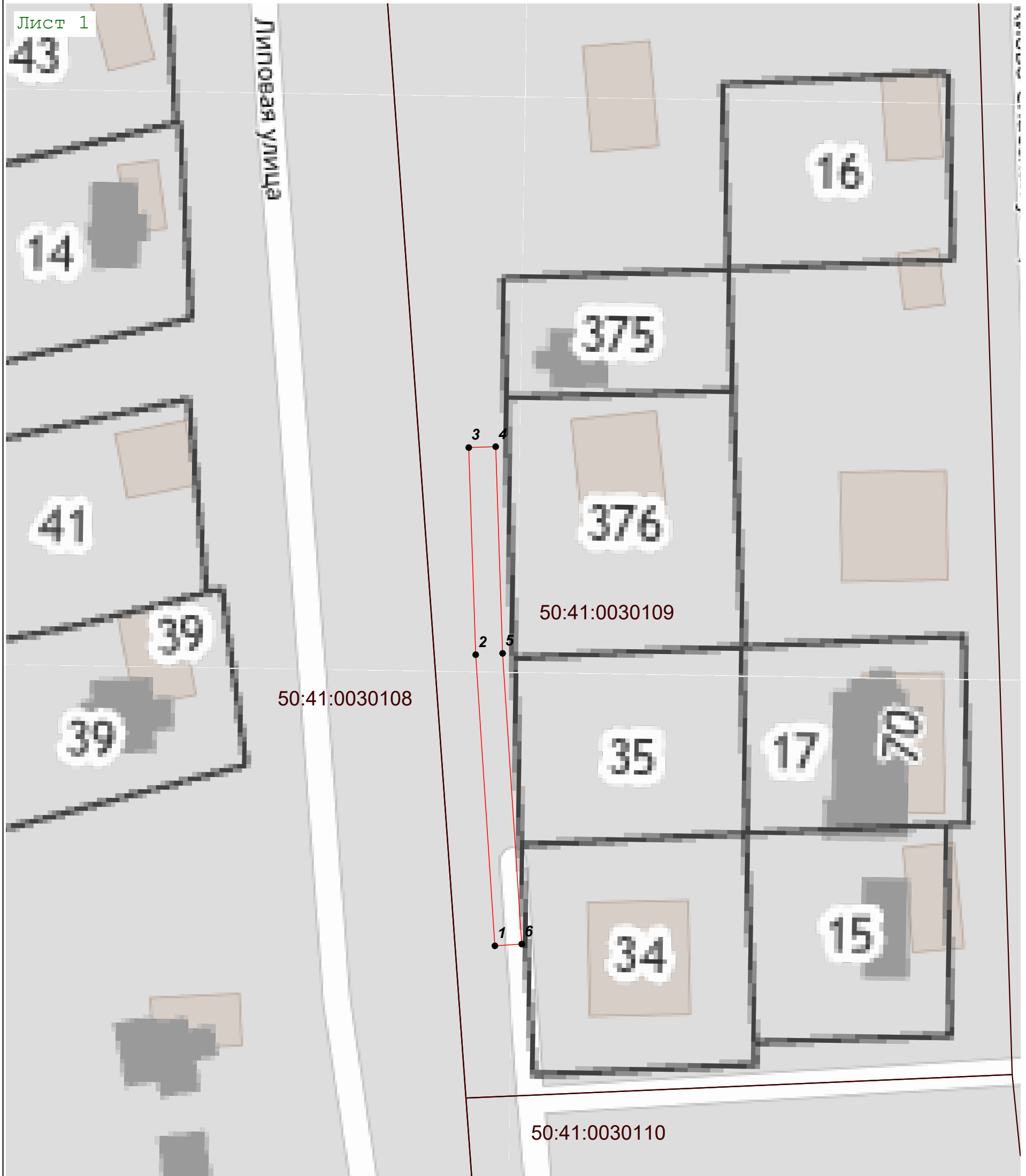
**Раздел 2**

**Сведения о местоположении границ объекта**

<b>1. Система координат</b> МСК-50, зона 2					
<b>2. Сведения о характерных точках границ объекта</b>					
Обозначение характерных точек границ	Координаты, м		Метод определения координат характерной точки	Средняя квадратическая погрешность положения характерной точки (Mt), м	Описание обозначения точки на местности (при наличии)
	X	Y			
1	2	3	4	5	6
1	500 148,29	2 184 223,10	Аналитический метод	0,00	—
2	500 191,50	2 184 220,25		0,00	
3	500 222,24	2 184 219,21		0,00	
4	500 222,37	2 184 223,21		0,00	
5	500 191,70	2 184 224,24		0,00	
6	500 148,55	2 184 227,09		0,00	
1	500 148,29	2 184 223,10		0,00	
<b>3. Сведения о характерных точках части (частей) границы объекта</b>					
1	2	3	4	5	6
—	—	—	—	—	—



Раздел 4  
План границ объекта



Масштаб 1:600

Используемые условные знаки и обозначения:

- 1 - Характерная точка границы зоны с номером обозначения
- (red line) - Граница зоны
- (brown line) - Граница кадастрового квартала по сведениям ЕГРН
- (black line) - Граница земельного участка по сведениям ЕГРН

Подпись \_\_\_\_\_



Дата « 6 » марта 20 23 г.

Место для оттиска печати (при наличии) лица, составившего описание местоположения границ объекта